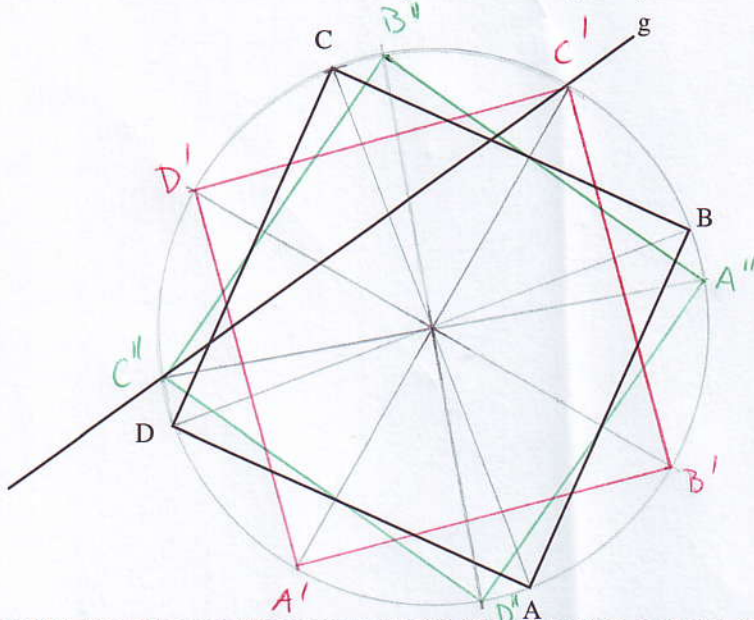


## Zusatzaufgaben zu LU27

### Aufgaben

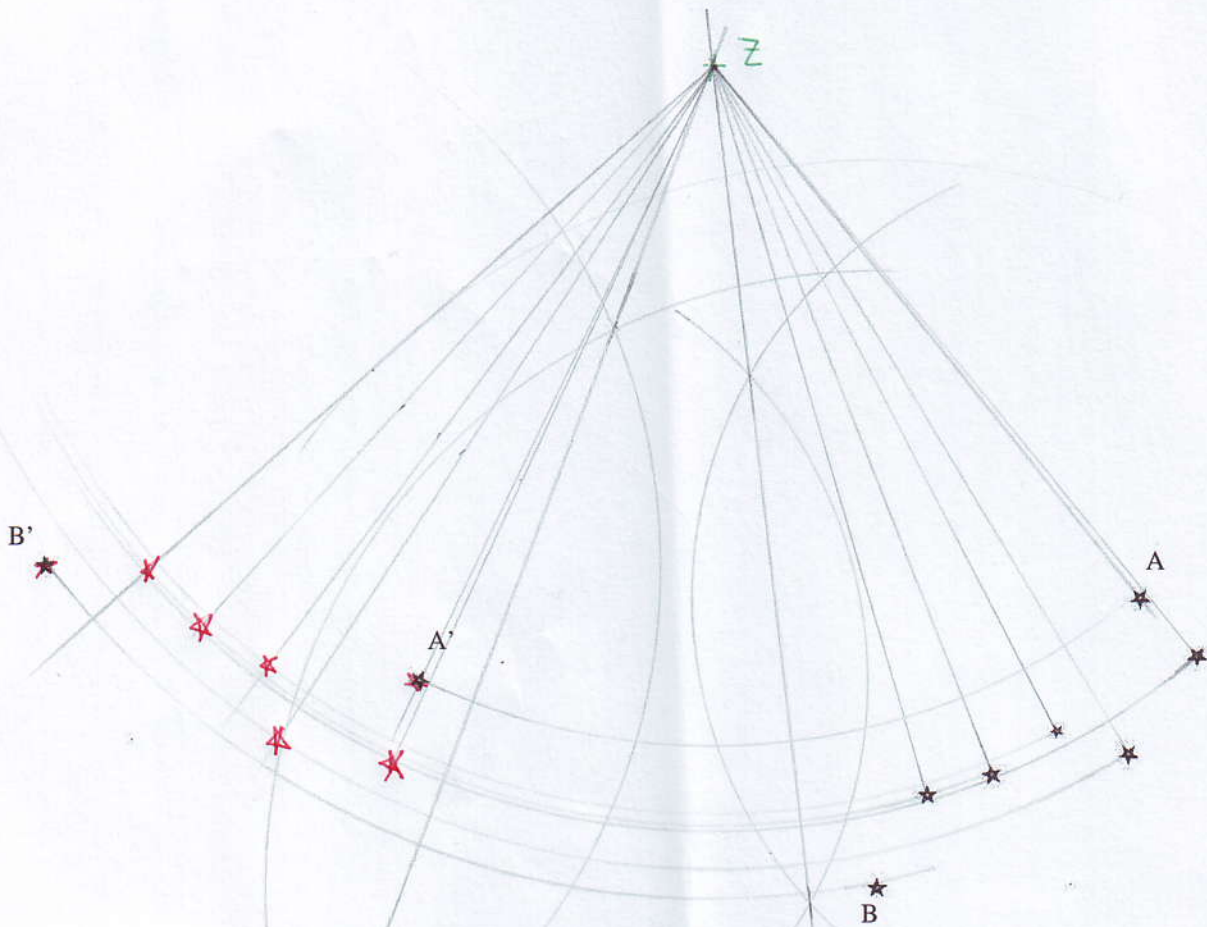
1) Drehe das Quadrat ABCD so um den Diagonalschnittpunkt, dass C' auf g zu liegen kommt!



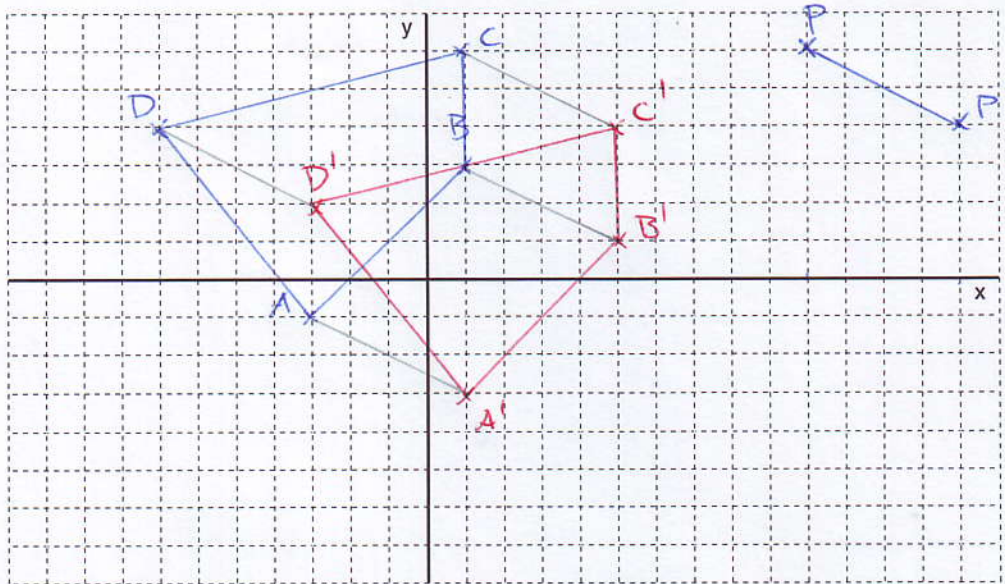
2 Lösungen!

2) Das Sternbild des Grossen Wagens wurde im Uhrzeigersinn gedreht. Konstruiere das zugehörige Drehzentrum und vervollständige das Bild durch Drehung! Wie gross ist der Drehwinkel?

65°

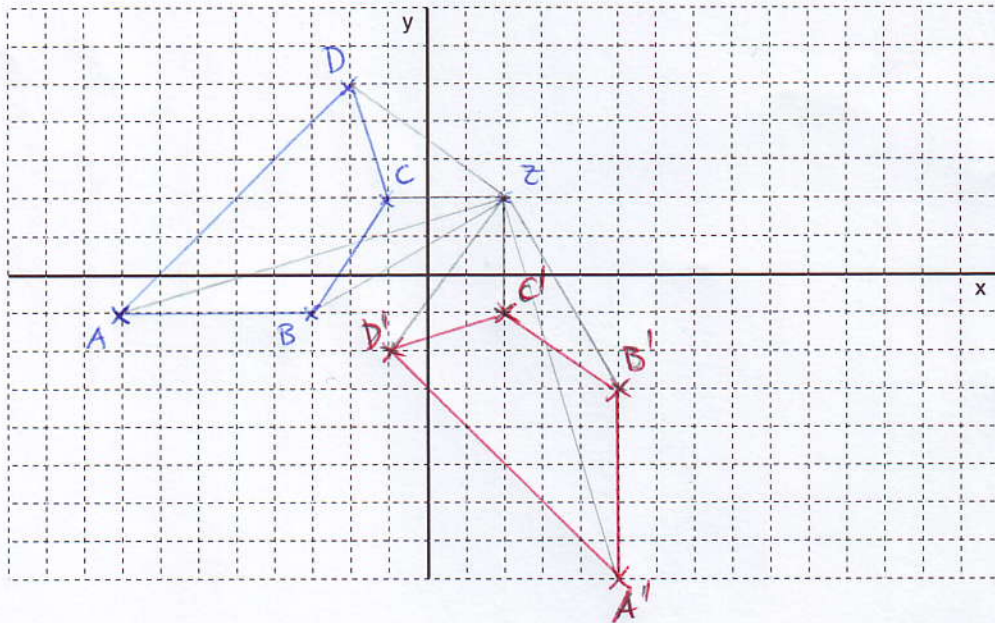


3) Verschiebe das Viereck  $A(-3/-1) B(1/3) C(1/6) D(-7/4)$  um den Pfeil  $\overrightarrow{PP'}$  mit  $P(10/6)$  und  $P'(14/4)$ . Notiere die Koordinaten vom Bildviereck  $A'B'C'D'$ .



$A'(1/-3)$   
 $B'(5/1)$   
 $C'(5/4)$   
 $D'(-3/2)$

4) Drehe das Viereck  $A(-8/-1) B(-3/-1) C(-1/2) D(-2/5)$  um  $90^\circ$  um das Zentrum  $Z(2/2)$ . Notiere die Koordinaten des Bildvierecks  $A'B'C'D'$ .



$A'(5/-8)$   
 $B'(5/-3)$   
 $C'(2/-1)$   
 $D'(-1/-2)$